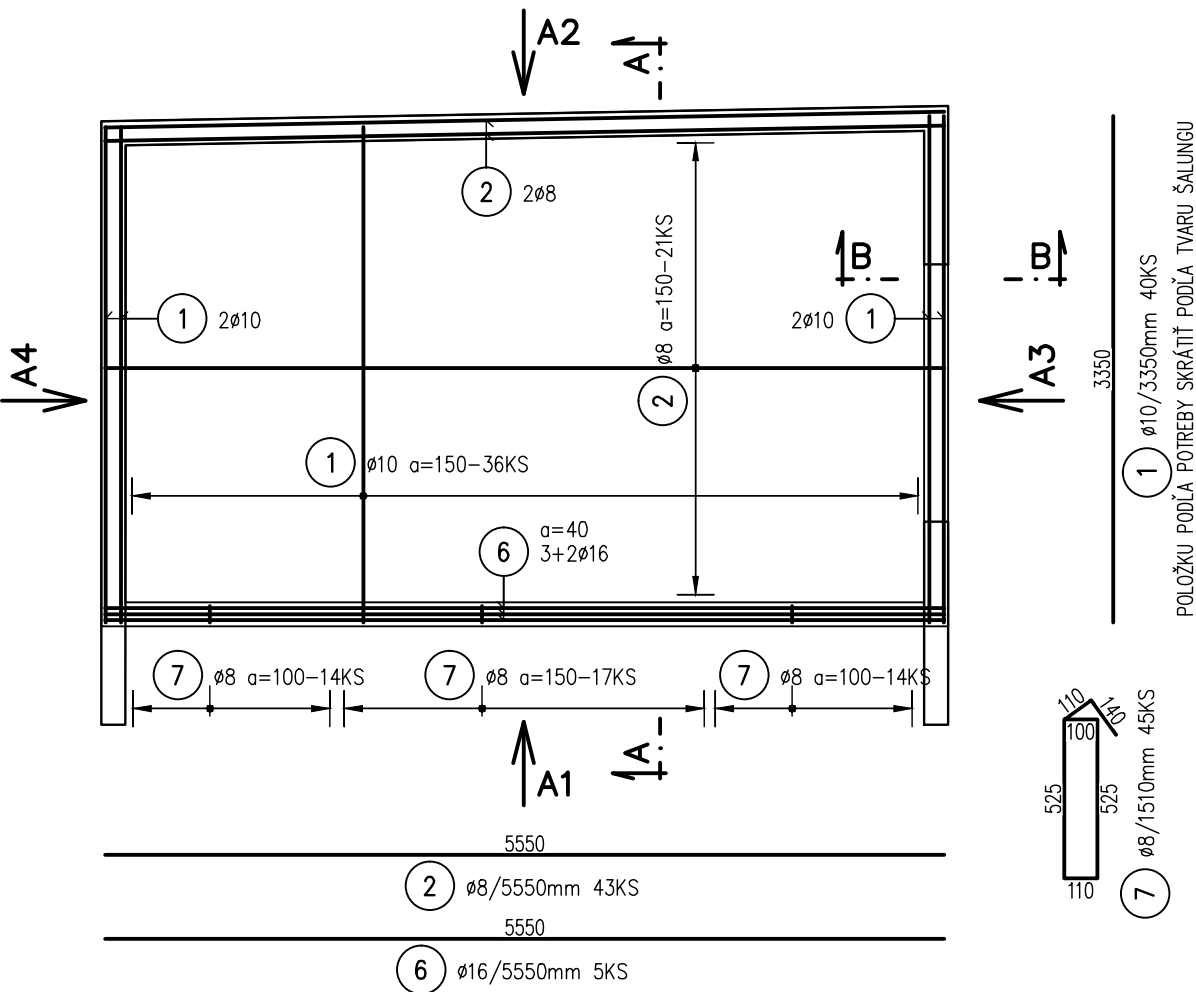
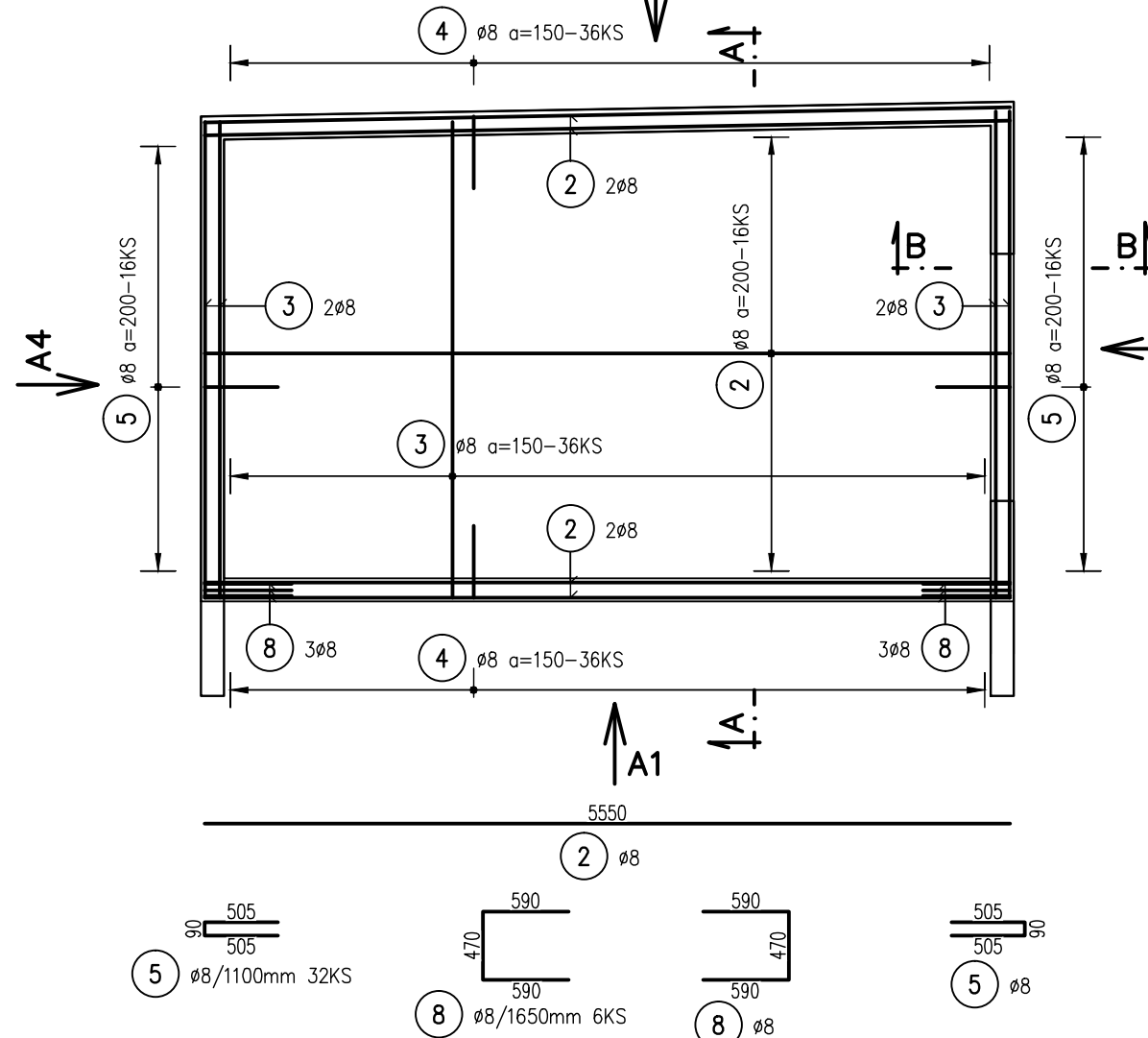


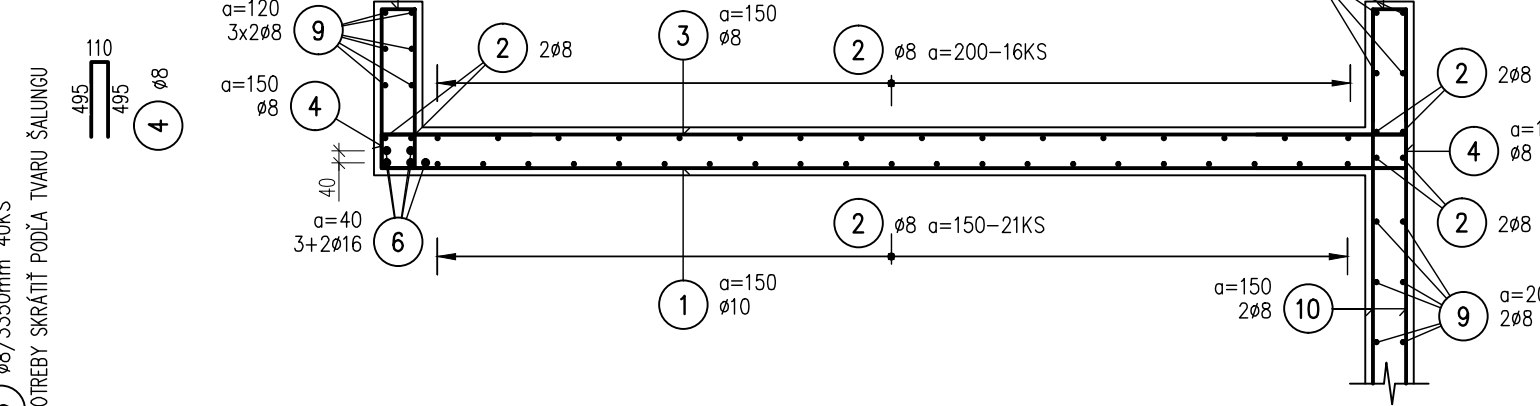
SPODNÁ VÝSTUŽ DOSKY D2
PÓDORYS
M 1:50



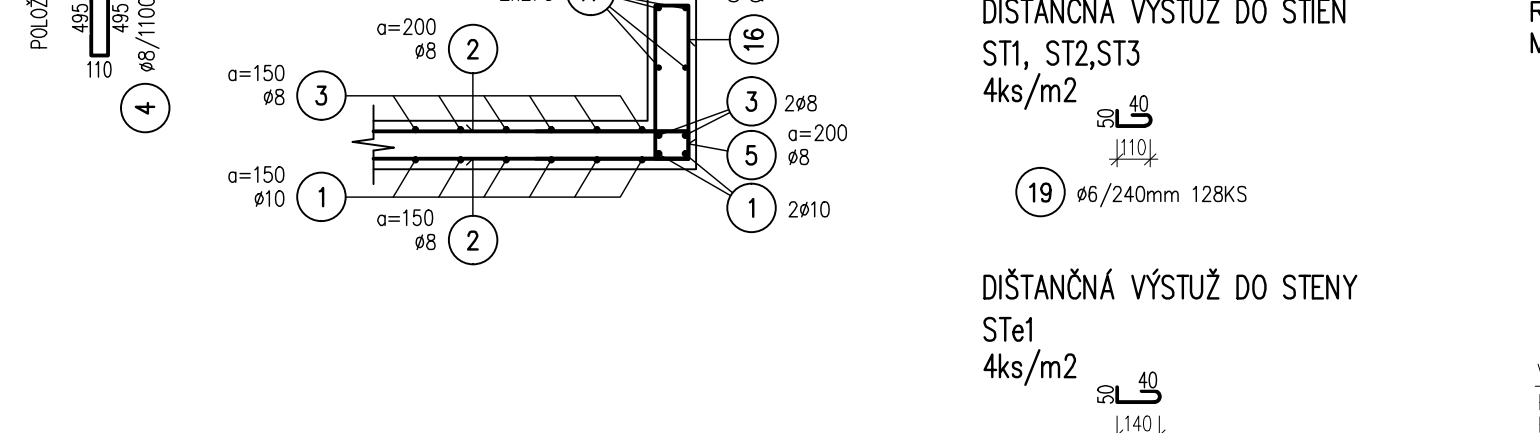
HORNÁ VÝSTUŽ DOSKY D2
PÓDORYS
M 1:50



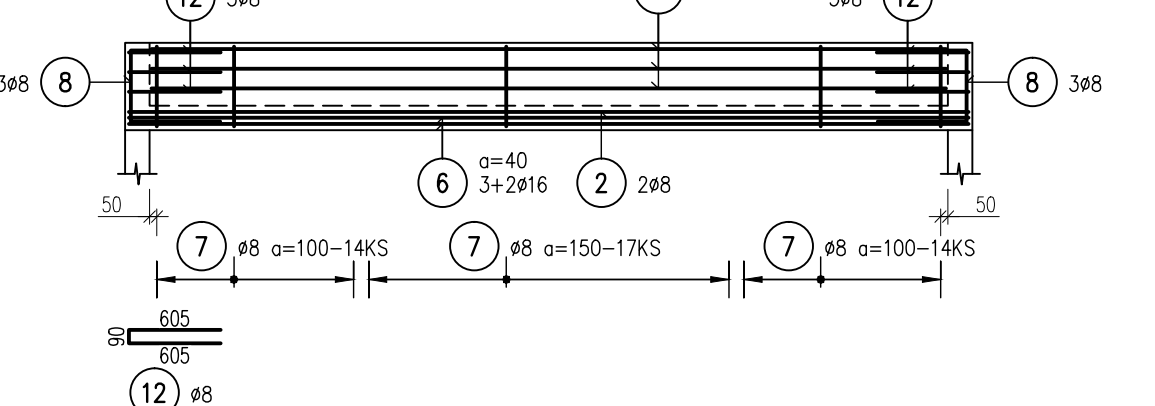
REZ A-A
M 1:25



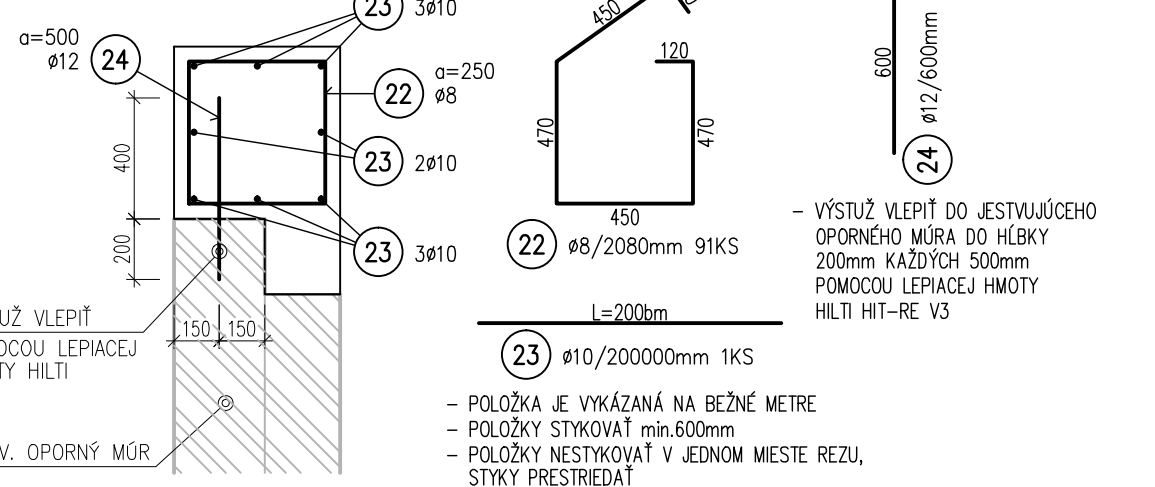
REZ B-B
M 1:25



ATIKA
POHĽAD A1
M 1:50



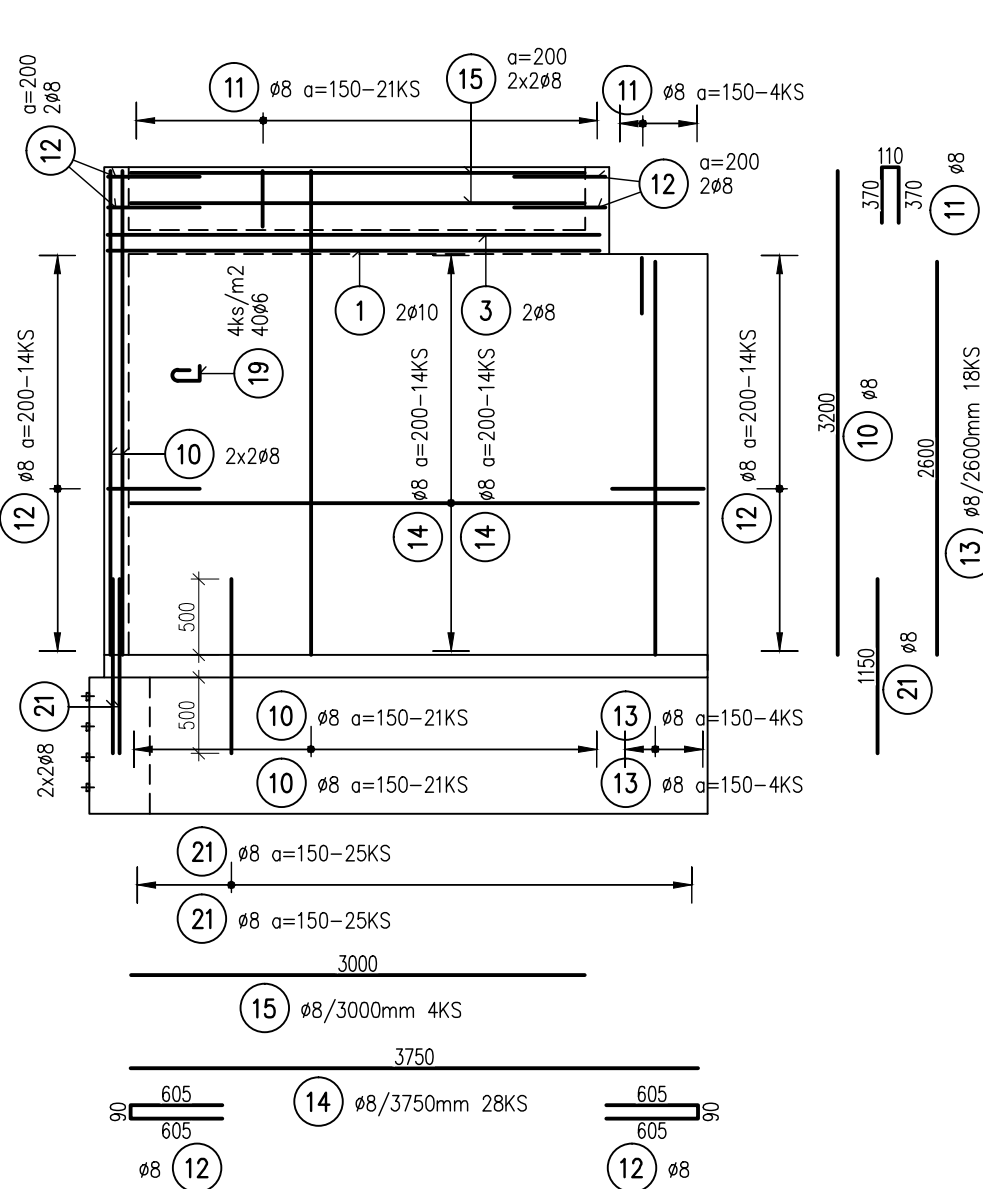
VÝSTUŽ B01
REZ
M 1:25



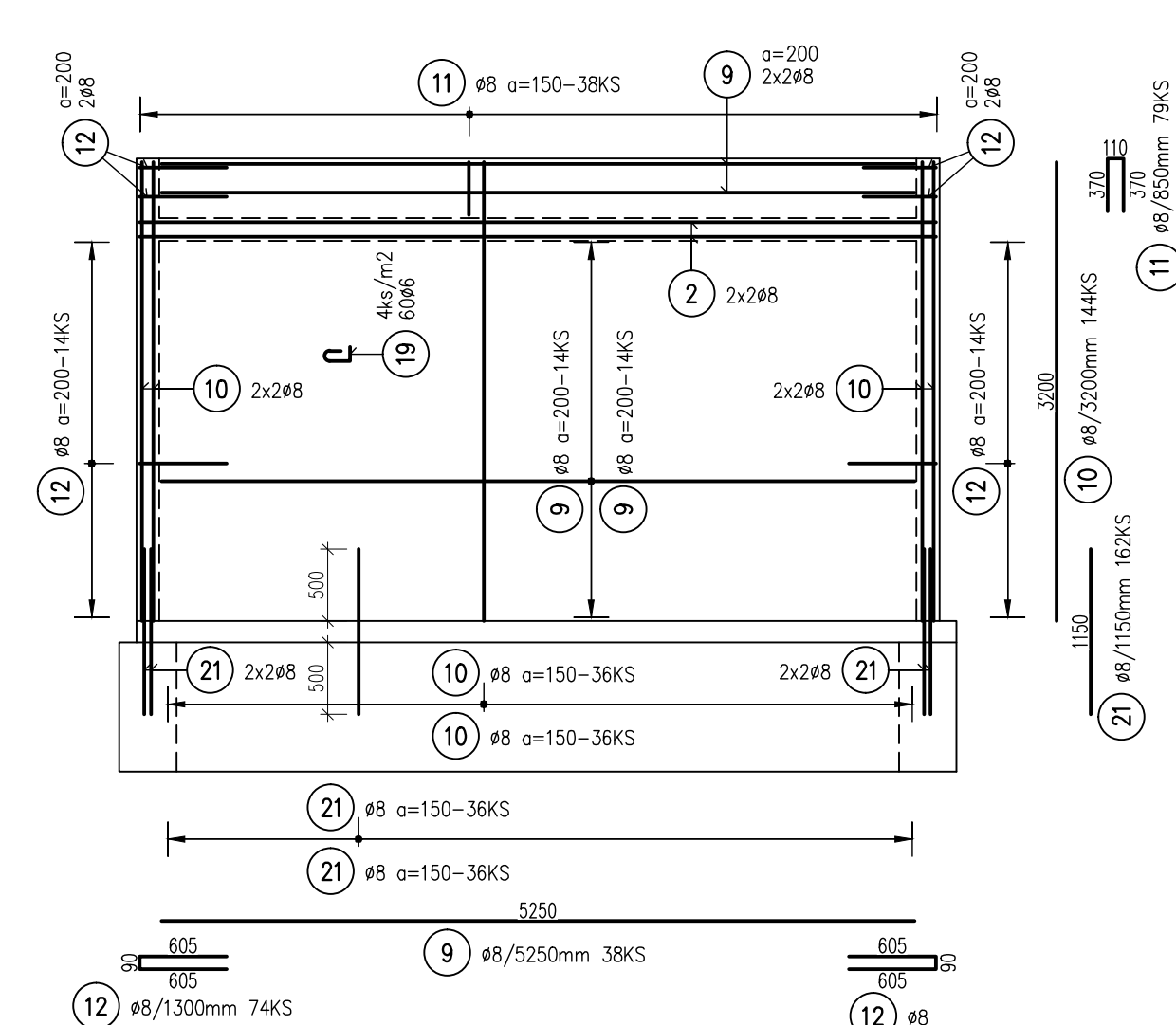
DIŠŤANONÁ VÝSTUŽ DO STIEN
ST1, ST2, ST3
4ks/m2

DIŠŤANONÁ VÝSTUŽ DO STENY
STe1
4ks/m2

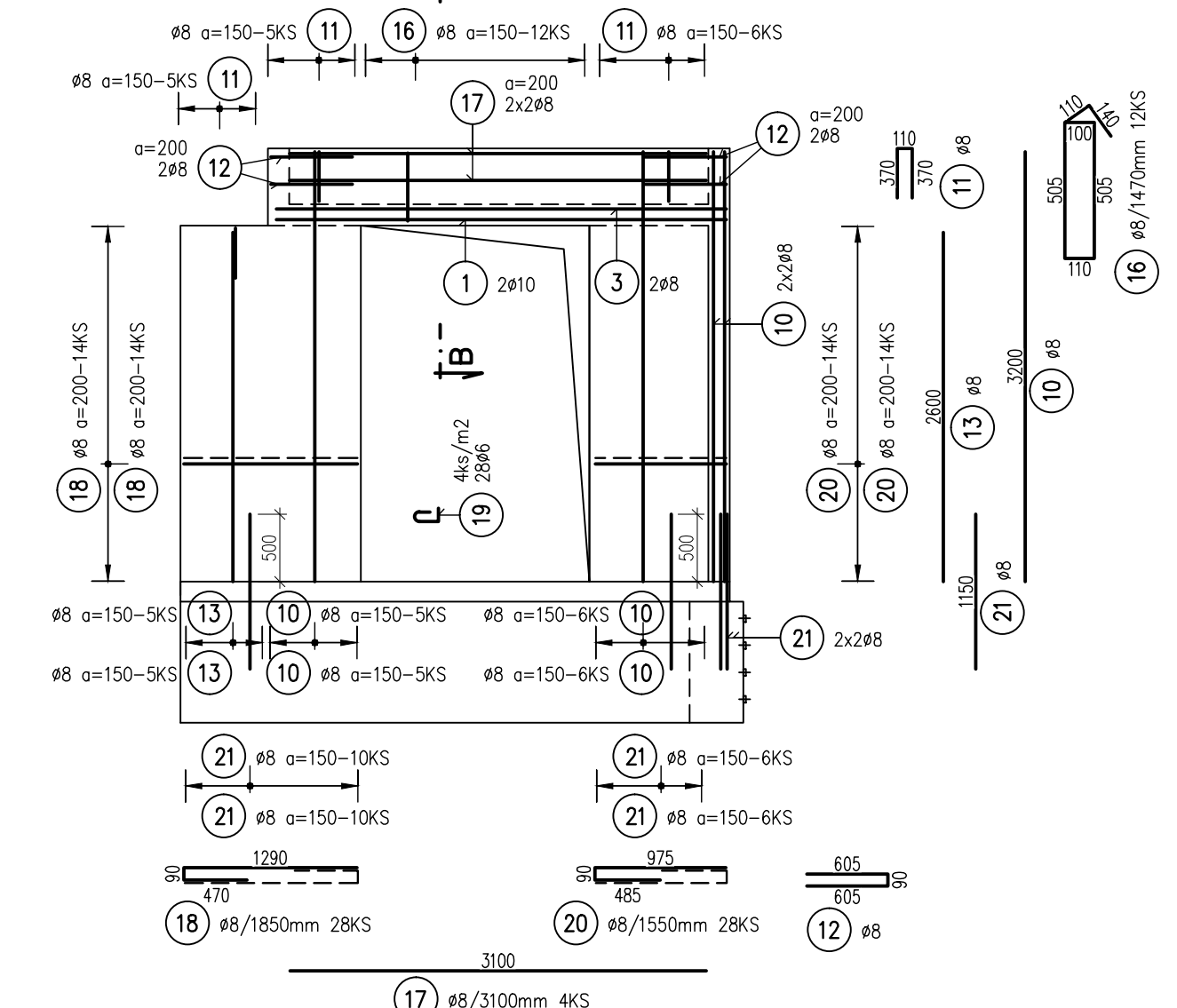
STENA ST2
POHĽAD A4
M 1:50



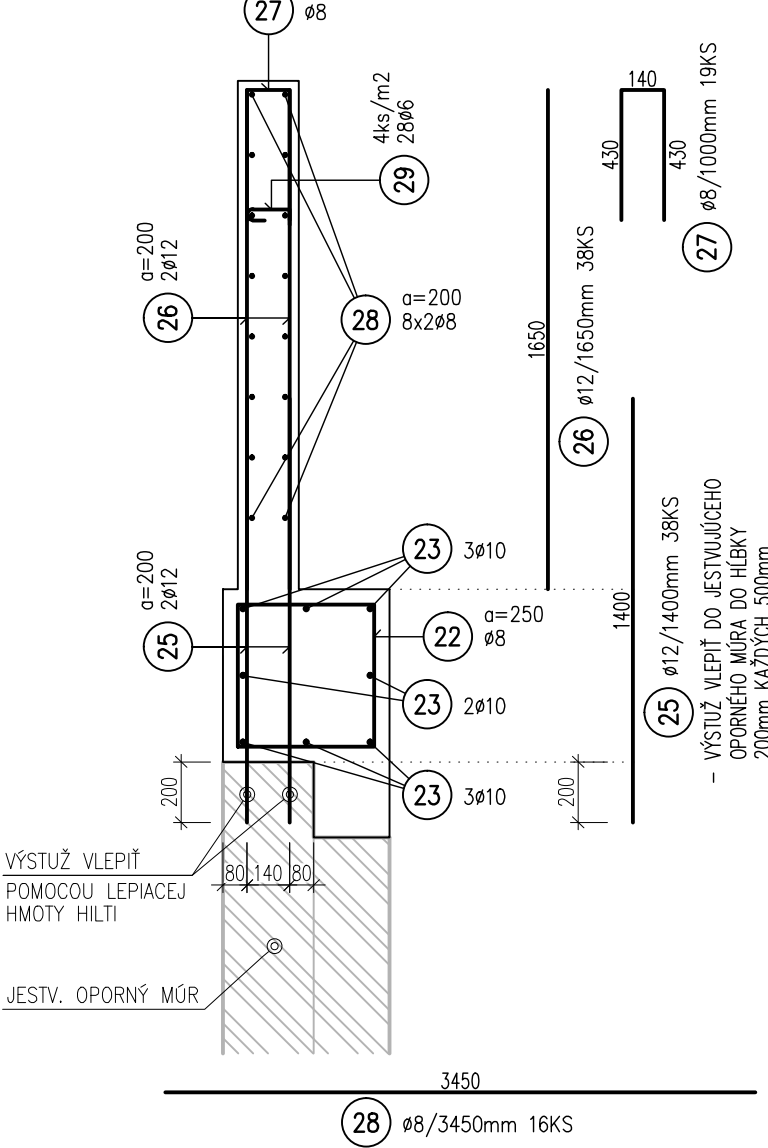
STENA ST1
POHĽAD A2
M 1:50



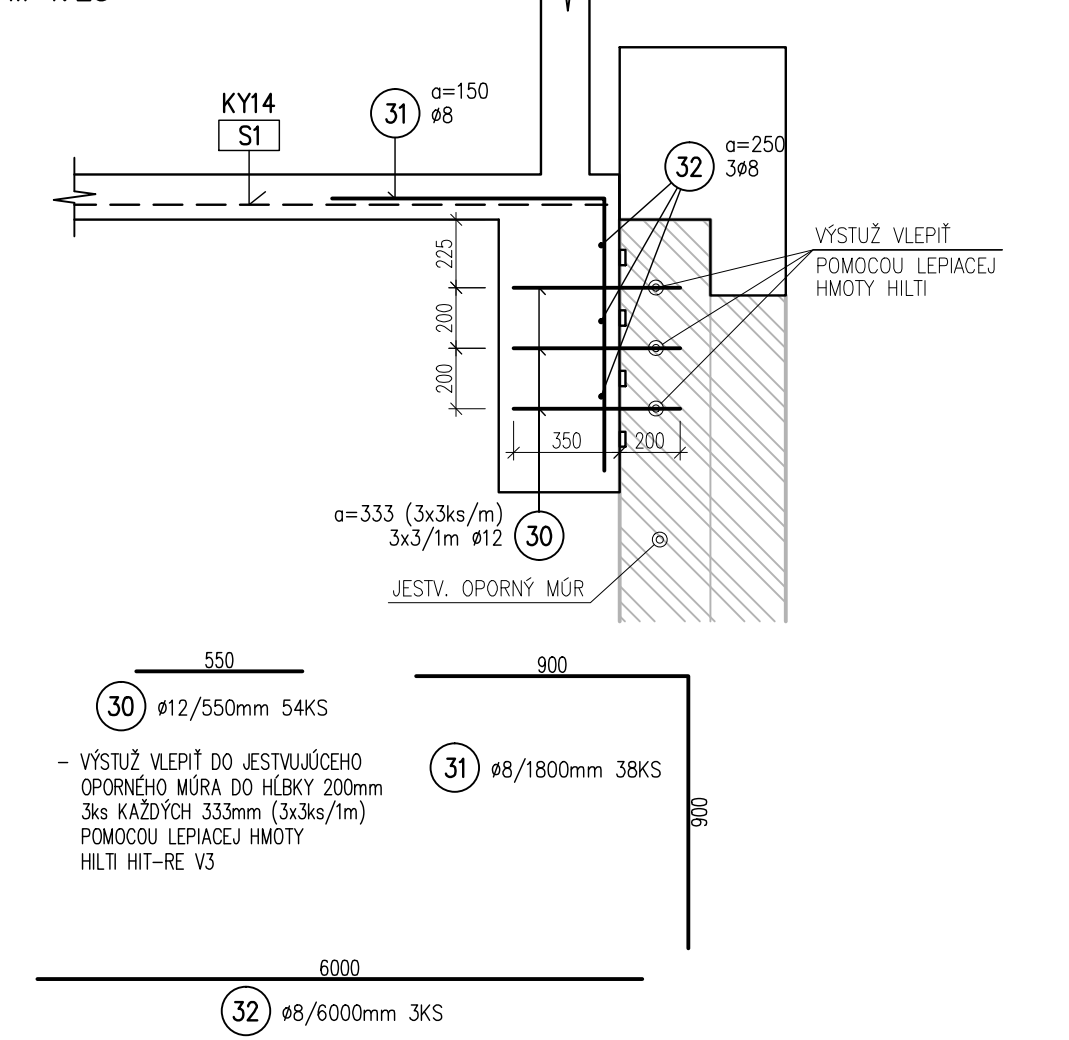
STENA ST3
POHĽAD A3
M 1:50



VÝSTUŽ STe1
REZ
M 1:25



PREPOJENIE ZÁKLADOVÉHO PÁSA POD STENOU ST1
S JESTVUJÚCIM OPORNÝM MÚROM
REZ
M 1:25



VÝKAZ VÝSTUŽE									
PRVOK	POL.	Ø	DLŽKA [m]	KS	Dĺžka - bm				
					Ø6	Ø8	Ø10	Ø12	Ø16
1x	1	10	3.35	40			134.00		
	2	8	5.55	43		238.65			
	3	8	3.35	40		134.00			
	4	8	1.10	72		79.20			
	5	8	1.10	32		35.20			
	6	16	5.55	5				27.75	
	7	8	1.51	45		67.95			
	8	8	1.65	6		9.90			
	9	8	5.25	38		199.50			
	10	8	3.20	144		460.80			
	11	8	0.85	79		67.15			
	12	8	1.30	74		96.20			
	13	8	2.60	18		46.80			
	14	8	3.75	28		105.00			
	15	8	3.00	4		12.00			
	16	8	1.47	12		17.64			
	17	8	3.10	4		12.40			
	18	8	1.85	28		51.80			
	19	6	0.24	128	30.72				
	20	8	1.55	28		43.40			
	21	8	1.15	162		186.30			
	22	8	2.08	91		189.28			
	23	10	200.00	1		200.00			
	24	12	0.60	40			24.00		
	25	12	1.40	38			53.20		
	26	12	1.65	38			62.70		
	27	8	1.00	19		19.00			
	28	8	3.45	16		55.20			
	29	6	0.27	28	7.56				
	30	12	0.55	54			29.70		
	31	8	1.80	38		68.40			
	32	8	6.00	3		18.00			
CELKOM					m	38.28	2213.77	334.00	169.60
					kg/m	0.222	0.395	0.617	0.888
					kg	8.50	874.44	206.08	150.60
					kg		1283.41		43.79
HMOTNOST CELKOM					kg		1283.41		
						1x1283.41= 1283.41			

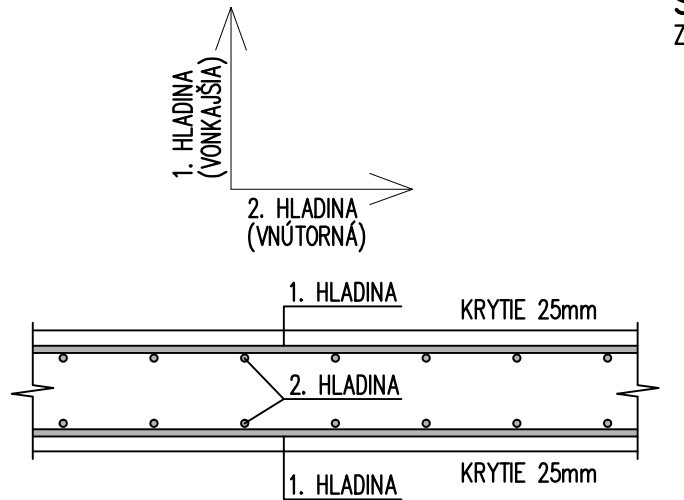
VÝKAZ SIETÍ DO ZÁKLADOVEJ DOSKY PD1

VÝKAZ ZVÁRANÝCH SIETÍ - KARI				KY14 Ø8/150-Ø8/150 5.27kg/m2			
POZ.	DRUH, ROZMER [m]	KS.	HMOTN.[kg]	POZ.	DRUH, ROZMER [m]	KS.	HMOTN.[kg]
SI	KY14 - 2.40 x 6.00	2	151.776				
				CELKOVÁ HMOTNOSŤ kg 151.776			

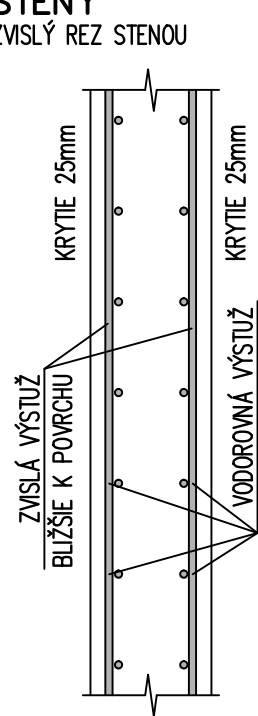
POZN.:
-SIETE ULOŽIŤ CELOPŁOŠNE
-SIETE STYKOVÁŤ min.400mm
-SIETE ULOŽIŤ K VONKAŠSIEMU LÍCU ZÁKLADOV

DIŠŤANČNÝ PRVOK PRE ULOŽENIE HORNEJ VÝSTUŽE DOSKY: AVI DS 70 1KS/m2

KLADENIE VÝSTUŽE DOSKY



KLADENIE VÝSTUŽE STENY



POZNÁMKY:

- VÝSTUŽ OKÓTOVANÁ K VONKAŠJÁM ROZMEROM
- AK NIE JE PREDPÍSANÉ INAK POTOM:
Polomer ohýbania: dbr=4ds pre ds menej ako 16mm
Polomer ohýbania: dbr=7ds pre ds viac ako 16mm
- VÝSTUŽ STYKOVÁŤ S PRESAHOM 50 x PPROFIL VÝSTUŽE , AK NIE JE UVEDENÉ INAK
- VO VÝKRESE NEVYZNAČENÉ STAVEBNÉ ÚPRAVY - PRIERAZY, DRÁŽKY, ATD., ZREALIZOVAŤ PODĽA PROJEKTU STAVEBNÉ ČASŤI JEDNOTLIVÝCH PROFESÍ - PO KONSULTÁCIÍ SO STATIKOM !!!

BETÓN HORNEJ STAVBY- ST1,ST2,ST3,D1

BETÓN STN EN 206-1-C25/30-XC1 (SK)-CI 0,4-Dmax16-S3

BETÓN ZÁKLADOVEJ DOSKY- PD1

BETÓN STN EN 206-1-C25/30-XC2 (SK)-CI 0,4-Dmax16-S3

BETÓN ZÁKLADOVÝCH PÁSOV:

BETÓN STN EN 206-1-C25/30-XC2 (SK)-CI 0,4-Dmax16-S3

BETÓN PRE BETÓNOVÝ OKAP B01 A STENU STe1:

BETÓN STN EN 206-1-C30/37-XC4,XF1 (SK)-CI 0,4-Dmax16-S3

OCeľ B 500B, STN EN 10080

KRYTIE: DOSKA - 25mm
ST1, ST2, ST3 - 25mm
STe1 - 30mm
B001 - 50mm

ZODP. PROJEKTANT:	VYPRACOVAL:	KONTROLOVAL:	PK ISA group, s.r.o. STATIKA A DYNAMIKA STAVIEB tel: +421 903 818 579, +421 908 112 387	
Ing. Hildebrand UŽOVČ	Ing. Róbert KÁDAR	Ing. Paval BONDOR		
MIESTO: Mestská časť - Bratislava - Rača, parc. č. 475/91, 475/92			POČET A4	14 x A4
INVESTOR: Mestská časť - Bratislava - Rača			DÁTUM PRVEJ REV.	05.2021
NÁZOV STAVBY: REKONŠTRUKCIA A PRÍSTAVBA STREDISKA ČISTOTY			STUPEŇ	RP
ČASŤ PROJEKTU: STATIKA			MIERKA:	VÝKRES ČÍSLO:
NÁZOV VÝKRESU: VÝSTUŽ MONOLITICKÝCH KONŠTRUKCIÍ			M 1:50	S - 3 B